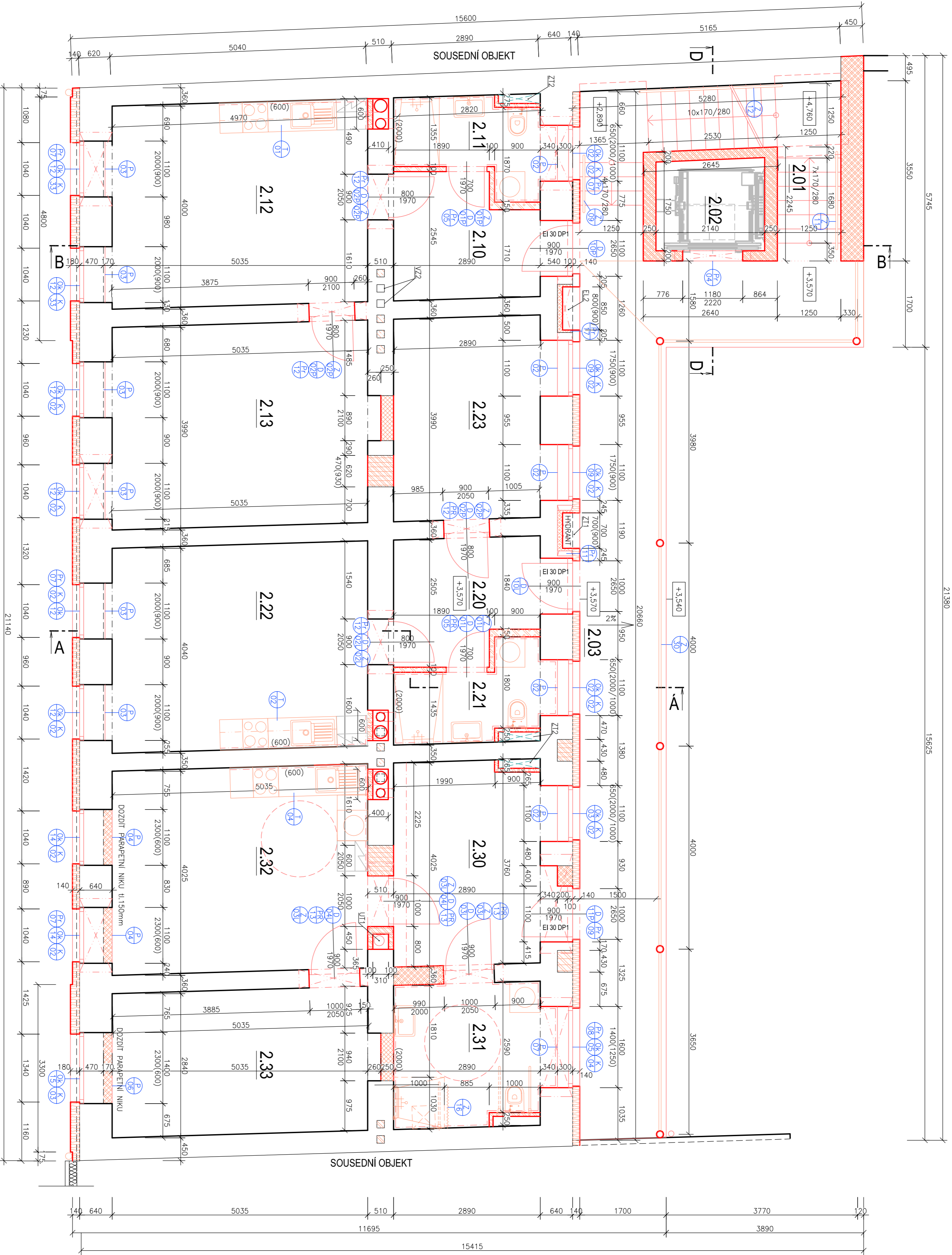


PŮDORIS 2.NP - NOVÝ STAV



LEGENDA MÍSTNOSTI

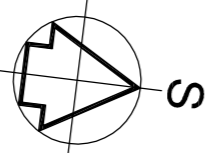
MČ.BYT	ÚČEL MÍSTNOSTI	S.V.	PODLAHA	STĚNY	STROP / PODHLED	POZNÁMKA
2.01	SPOHŮSTĚ 2.NP-2NP	10,65	235- P89	KERAMICKÁ DÍZDEBA	VÝŠKOVÁ ODKRITA	
2.02	VÝTAH	3,84	-	VÝŠKOVÁ ODKRITA	VÝŠKOVÁ ODKRITA	
2.03	PALÁC	38,10	P89	KERAMICKÁ DÍZDEBA	VÝŠKOVÁ ODKRITA	
2.10	PŘEDSÍŇ	6,69	270	P12-289	VÝŠKOVÁ ODKRITA	SKP ROHLED POZ
2.11	KOUPELNA WC	4,81	P89	KERAMICKÁ DÍZDEBA	VÝŠKOVÁ ODKRITA	SKP ROHLED POZ
2.12	POKOK KUCHYNSKÝ KOULI	21,13	300	P13-289	VÝŠKOVÁ ODKRITA	SKP ROHLED POZ
2.13	POKOK	20,70	P13	SKOVÁ LŠTA	VÝŠKOVÁ ODKRITA	SKP ROHLED POZ
2.20	PŘEDSÍŇ	7,21	270	P12-289	VÝŠKOVÁ ODKRITA	SKP ROHLED POZ
2.21	KOUPELNA WC	4,79	270	P89	KERAMICKÁ DÍZDEBA	SKP ROHLED POZ
2.22	POKOK KUCHYNSKÝ KOULI	21,09	300	P13-289	VÝŠKOVÁ ODKRITA	SKP ROHLED POZ
2.23	POKOK	12,51	270	P12	SKOVÁ LŠTA	SKP ROHLED POZ
2.30	PŘEDSÍŇ	12,40	270	P12-289	VÝŠKOVÁ ODKRITA	SKP ROHLED POZ
2.31	KOUPELNA WC	8,74	270	P89	KERAMICKÁ DÍZDEBA	SKP ROHLED POZ
2.32	POKOK KUCHYNSKÝ KOULI	20,67	300	P13-289	VÝŠKOVÁ ODKRITA	SKP ROHLED POZ
2.33	POKOK	14,79	300	P13	SKOVÁ LŠTA	SKP ROHLED POZ

POZNÁMKA:

- NA VEŠTĚ OŠTĚNÍ STUPNĚCH DŘEVĚNÝCH OTVORŮ BUDĚ PROVÁZEN TĚLELY DOLANT ZAMĚSLANÝ VYŠK. TL. 30mm.
- POZOR! VÝŠKOVÝ ÚPRAVY BUDĚ PROVÁZEN V SOULADU S VÝŠKOVÝM ÚPRAVY V 4.NP S ODDĚLOVÝM.
- POZOR! NEZABÝJTE OTVORY SÁDKOVÝM DO CHCÍ MÍSTNOSTI PRAVĚT. min. 380 mm ADO UPOVÍD POUKÁVY PAVÁČE ODKRIT.
- OKENNÍ PRAVĚT V BEZBEHROVÝCH BYTĚ (m.č. 2.22-2.23) BUDĚ PROVÁZEN V SOULADU S VÝŠKOVÝM ÚPRAVY PRAVĚT VYŠKOVÝM DŘEVĚM.

LEGENDA STAVEBNÍCH ÚPRAV

OZN.	POPIS	ROZMĚRY (mm)	VÝŠKA OD PODLAHY (SH)	KONSTRUKCE	POČET ks	POZNÁMKA
E12	NÍKA PRO DODÁVČÍ ELE	850x800x800	900	STAVBAČÍ CP	1	Návrhová změna
Z17	NÍKA PRO HYDROANT	700x700x250	900	STAVBAČÍ CP	1	Návrhová změna
V12	PŘÍSTĚP STROJOVNÍ KONSTRUKCE	150x70	STROP	TL KONSTRUKCE	3	Návrhová změna
U17	SVISLÁ DŘEVĚNÁ PRO NOVÝ KOKIN	450x300	PŘÍBĚŽNÁ	OŠTĚNÍ DŘEVĚNÝ	2	Návrhová změna



VÝŠKOVÝ SYSTÉM Bv. 40.000 ± 208.940 m.n. m. (úroveň podlaží v 1.NP nového stavu)

REVIZE	POPIS ZMĚNY	DATA	VYPRACOVAL

AKCE: CELKOVÁ REKONSTRUKCE BYTOVÉHO DOMU HALKOVA 62/44 V K.U. HUSOVICE

STAVBAČÍ PRŮJEKT: DOKUMENTACE PRO PROVÁDĚNÍ STAVBY (DPS)

OBJEKT: SO 01 - REKONSTRUKCE BYTOVÉHO DOMU D.1.1 - ARCHITEKTONICKO-STAVEBNÍ ŘEŠENÍ

INVESTOR A OBJEDNATEL: Státní úřad pro stavební úřad

PROJEKT: ZAKÁZKA ČÍSLO: 2-0189-271-4

PROJEKT: AUTORIZACE:

GENÉRALNÍ PROJEKTANT: INSTAR

GENÉRALNÍ PROJEKTANT: INSTAR

GENÉRALNÍ PROJEKTANT: INSTAR

VEDOUcí PROJEKTU: ING. ARCH. B. LAMČAN, b.lamcan@instar.cz

VEDOUcí PROJEKTU: ING. ARCH. B. LAMČAN, b.lamcan@instar.cz

VEDOUcí PROJEKTU: ING. ARCH. B. LAMČAN, b.lamcan@instar.cz

HLAVNÍ INŽENÝR PROJEKTU: ING. ARCH. B. LAMČAN, b.lamcan@instar.cz

HLAVNÍ INŽENÝR PROJEKTU: ING. ARCH. B. LAMČAN, b.lamcan@instar.cz

HLAVNÍ INŽENÝR PROJEKTU: ING. ARCH. B. LAMČAN, b.lamcan@instar.cz

ZMOTIVEL DĚLST: VÝŠKOVÝ SYSTÉM

ZMOTIVEL DĚLST: VÝŠKOVÝ SYSTÉM

ZMOTIVEL DĚLST: VÝŠKOVÝ SYSTÉM

OPROJEKTY PROJEKTANT: ING. IVANA KOPŘIVOVÁ, koprivova@instar.cz

OPROJEKTY PROJEKTANT: ING. IVANA KOPŘIVOVÁ, koprivova@instar.cz

OPROJEKTY PROJEKTANT: ING. IVANA KOPŘIVOVÁ, koprivova@instar.cz

VYPRACOVAL: ING. IVANA KOPŘIVOVÁ, koprivova@instar.cz

VYPRACOVAL: ING. IVANA KOPŘIVOVÁ, koprivova@instar.cz

VYPRACOVAL: ING. IVANA KOPŘIVOVÁ, koprivova@instar.cz

2019/271-4/ISO 01D.1.1

2019/271-4/ISO 01D.1.1

2019/271-4/ISO 01D.1.1

ČÍSLO VÝŠKOVÝ SYSTÉMU: 204

ČÍSLO VÝŠKOVÝ SYSTÉMU: 204

ČÍSLO VÝŠKOVÝ SYSTÉMU: 204

REVIZE: 00

REVIZE: 00

REVIZE: 00